

Инструкция по доступу в личный кабинет производителя документов и по передаче обязательного экземпляра печатных документов в электронной форме в Национальную библиотеку Чувашской Республики.

Для передачи данных предлагаем использовать бесплатную программу FileZilla.

Ссылки для скачивания программы FileZilla (с уже введенными параметрами подключения):

Для Windows XP [ссылка](#)

Для Windows Vista и новее [ссылка](#)

Параметры подключения:

Сервер: 94.232.56.35

Порт: 21

Протокол: FTP

Пользователь: - указан в письме

Пароль: - указан в письме

Режим передачи: пассивный

В имени файла должно присутствовать: автор, название, год выпуска, номер или дата издания.

Инструкция по установке программы FileZilla

Разархивировать архив и открыть программу.

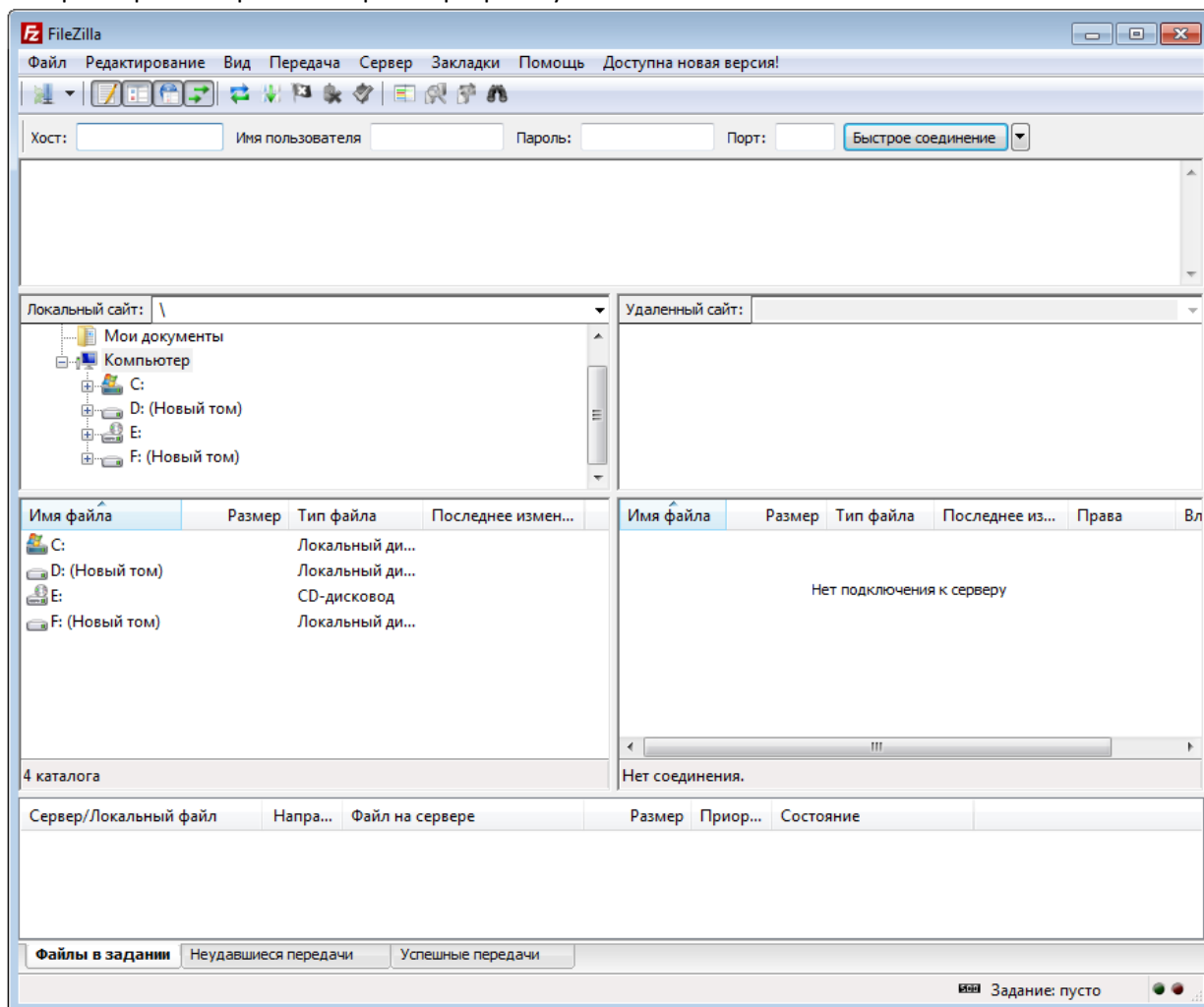


Рисунок 1.

Затем необходимо нажать **(рис.2):**

1 – Файл

2 – Менеджер Сайтов

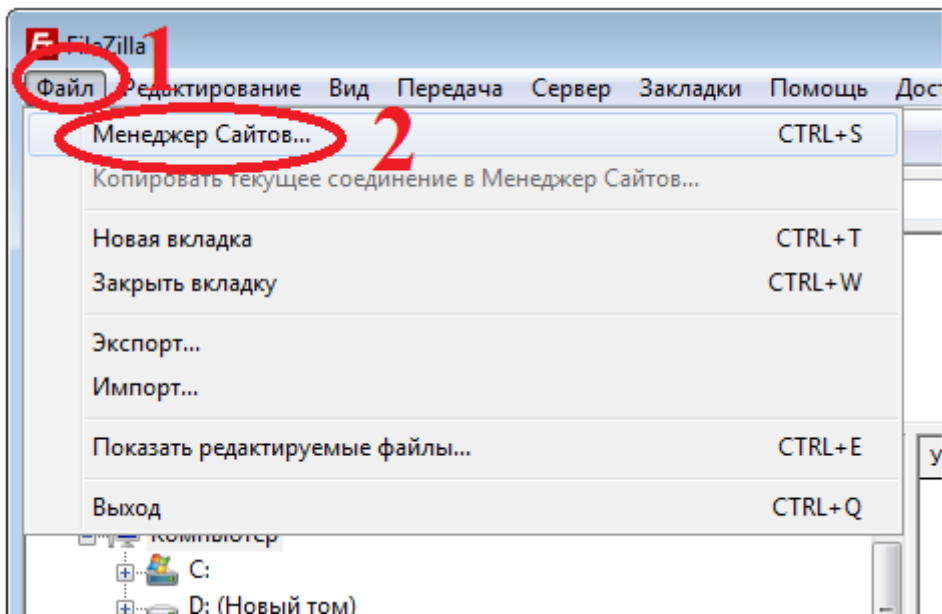


Рисунок 2.

В появившемся окне **Менеджер Сайтов (рис.3)**;, кликнуть на «НБЧР», проверить и указать :

- 1 - Сервер: 94.232.56.35
- 2 - Порт:21
- 3 - Протокол: FTP
- 4 – Шифрование: Использовать простой FTP
- 5 - Тип входа: нормальный
- 6 - Пользователь: - указан в письме
- 7 - Пароль: - указан в письме

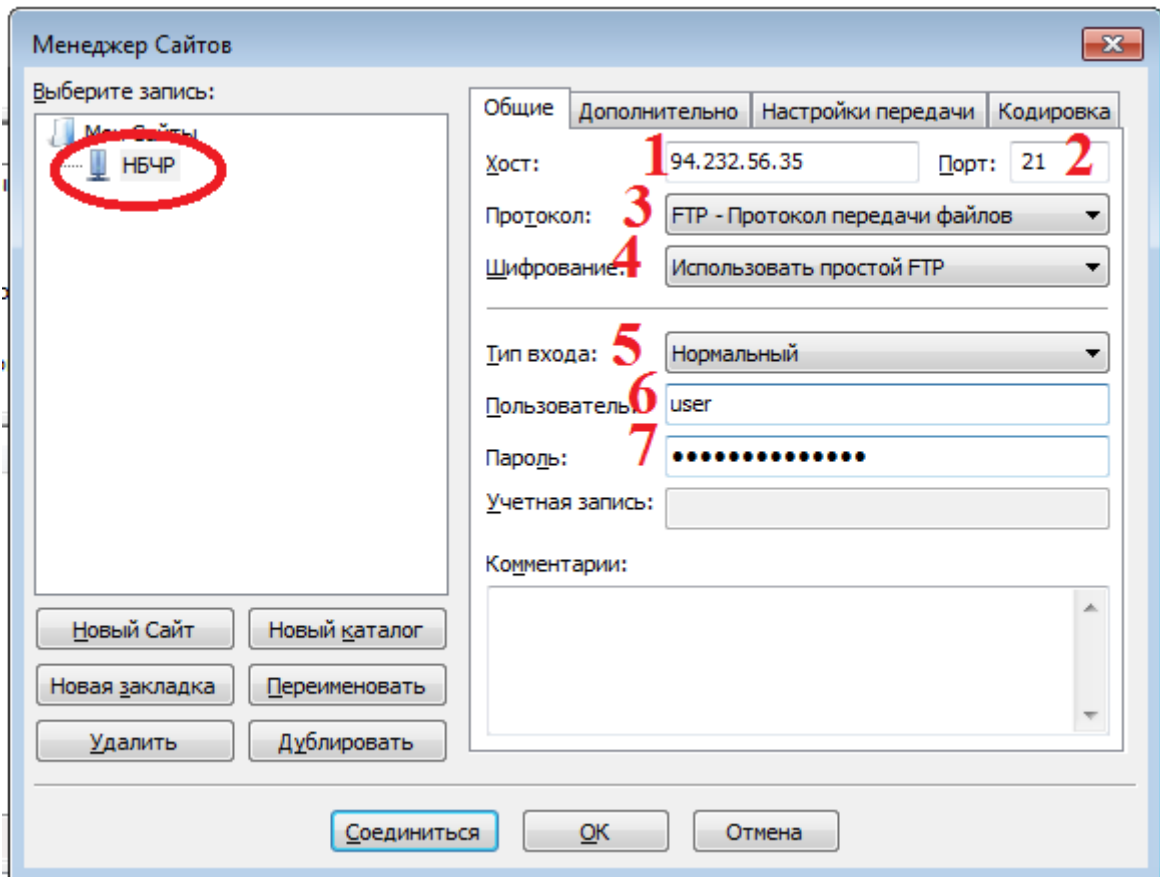


Рисунок 3.

В окне **Менеджер Сайтов** перейти на вкладку **Настройка передачи (рис.4)**;, проверить и указать:

1 - Режим передачи: **пассивный**

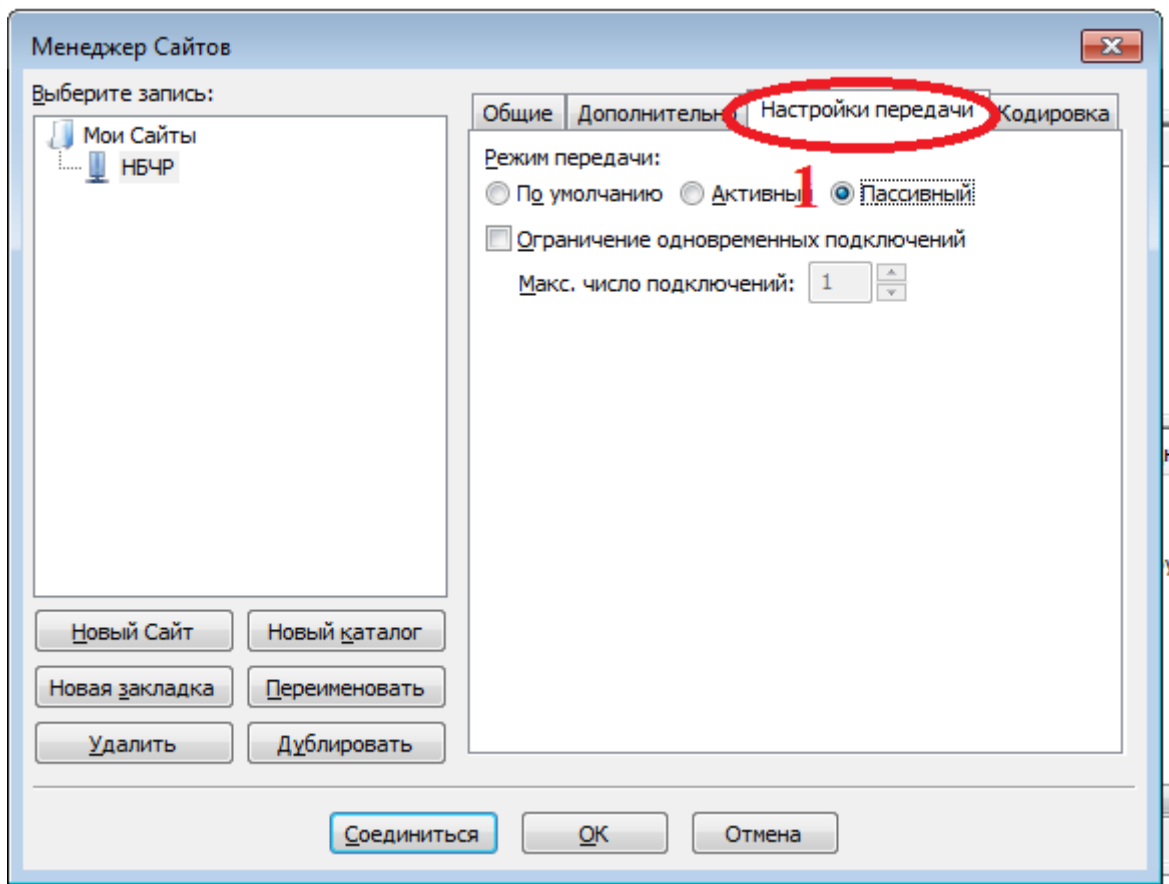


Рисунок 4.

Инструкция по работе в программе FileZilla

Для копирования фалов необходимо нажать (рис.5):

1 – **Файл**

2 – **Менеджер Сайтов**

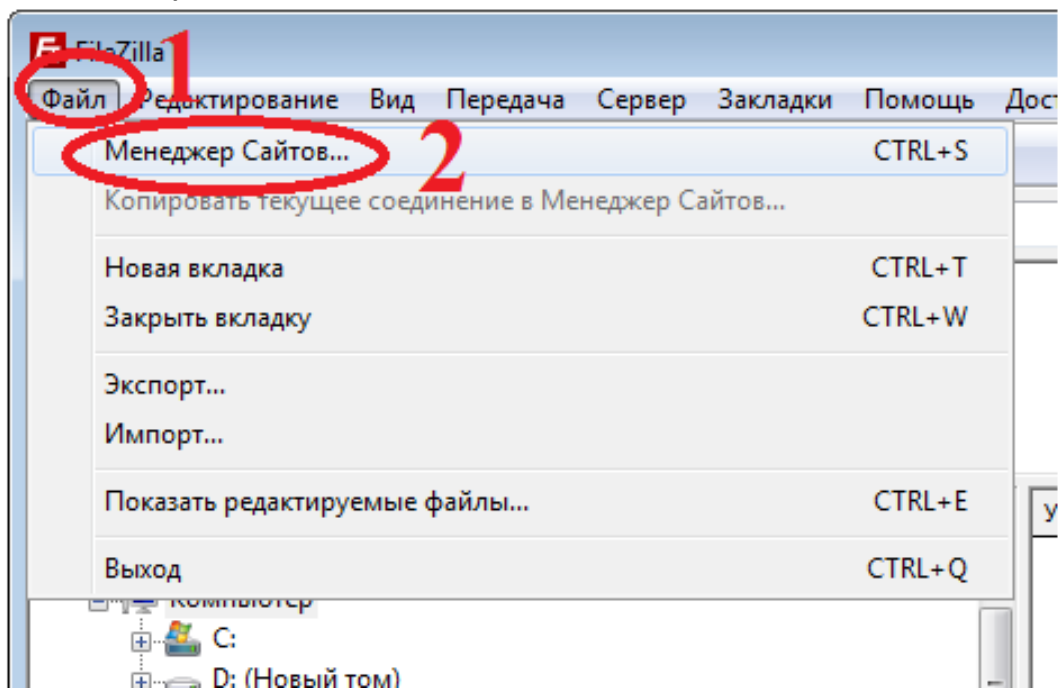


Рисунок 5.

В появившемся окне **Менеджер Сайтов (рис.6)**:

- 1- Кликнуть на «НБЧР», проверить настройки параметров, указать пользователь-пароль:
- 2- Нажать на кнопку **Соединиться**

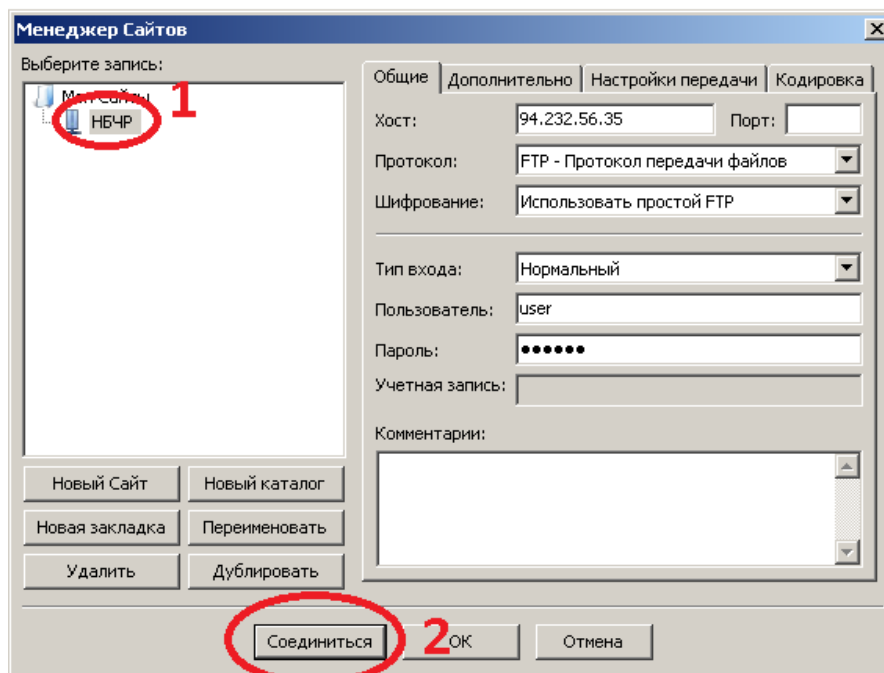


Рисунок 6.

На **Рисунке 7** обозначены основные области программы:

- 1 – обозреватель папок компьютера;
- 2 – обозреватель файлов папки, указанной в области **1**;
- 3 – обозреватель папок сервера;
- 4 – обозреватель файлов папки, указанной в области **4**;
- 5 – состояние копирования;
- 6 – служебная информация.

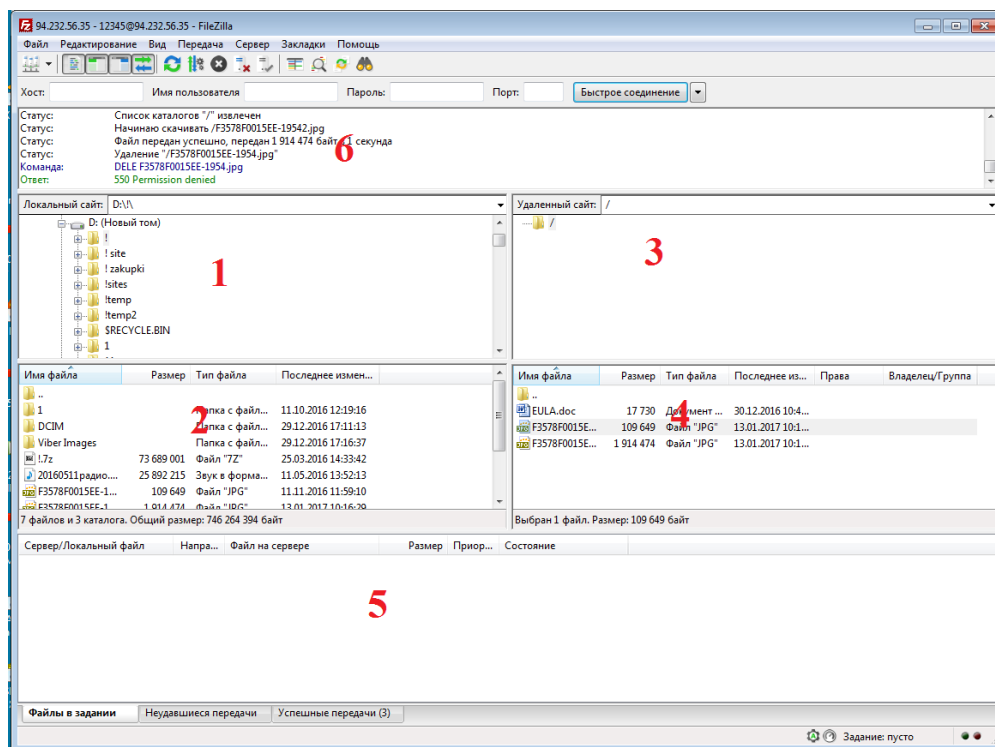


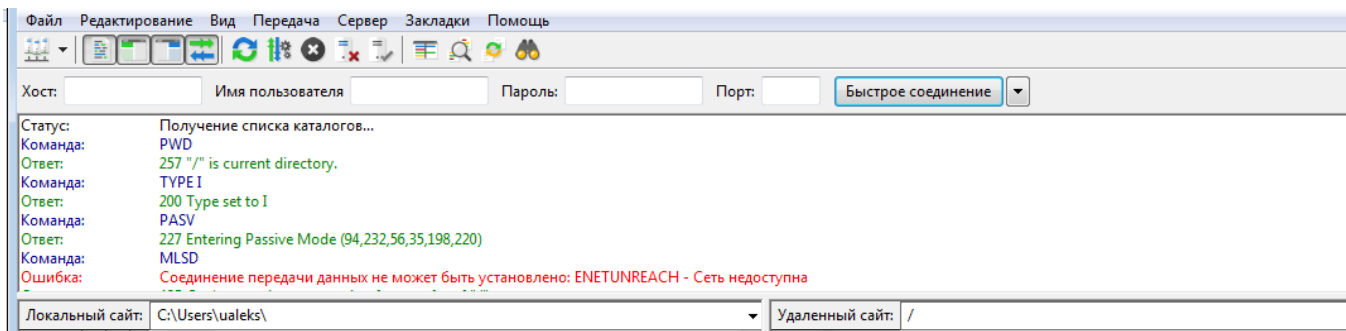
Рисунок.7

В области **1** программы, указать папку, в которой находятся файлы изданий. В области **2** мышкой выбрать и перетащить нужный файл (файлы) в область **4**. В области **5** будет отображаться процесс копирования.

Если нужно скопировать несколько файлов, выделите и перетащите все нужные файлы. Они копируются по очереди. **До окончания копирования программу нельзя закрывать.**

Возможные проблемы

1 Ошибка: Соединение передачи данных не может быть установлено: ENETUNREACH - Сеть недоступна



Эта проблема возникает с некоторыми старыми версиями антивируса Касперского.

Решение - отключить на время работы программы антивирус.

Специалист по защите информации НБЧР
Егоров Александр Николаевич
Тел.: 23-02-17 (116)