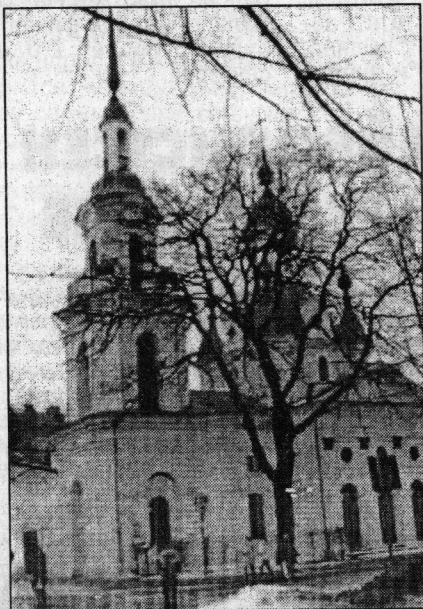


# ЕГОРОВАН ПЯРНУРИ ЧИРКЁВЁ



ПЕТР Егоров архитектор... Чăвашăн сумлă ят ку. XVIII ёмёрте палăрнă вăл. Чăваш хутлăхёнче сёс мар, Рассей шайёпе, тёнче виçипе. Кăсал вăл суралнăранпа 275 сұл ситет. Апла мухталă ёнтешёмёр пирки чаранса тăма, ун пирки тёлпёнрех каласа кăтартма сълтав пур.

Мёнле майпа тёнчене тухма пултарнă-ха чăваш каччи? Аслă Петёр императоран юлташё, грузи кнеçё Е.Л.Диадиани генерал-майор пулăшнине. Икё ёмёр сурă кабрах асаннă кнеç Чулхула тăрăхёнче хайён сёрне пăхса савранны чух санталăк типё танипе инкеке лекнё чухансене нумай пулăшнă. Пёр ялта ун тёлне аслă куспа тинкерсе сѐнанакан талăх ача сиксе тухнă. Ырă кăмăллă кнеç сакскере хёрхенсе хайпе пёрле Питёре илсе кайнă, унта тёне кёртнё. Петр суртёнчех пуранны. Кунтах пёлў илнё. Сутта анталакан чăваш ачине уйрăмах математика, ўкерес ёс предмечёсем килёшнё. Архитектурапа та кăсăкланнă. 1755 сұлта вара Е.Л.Диадиани сённипе Петр Егоров Санкт-Петербургри строенисен Канцелярийё сүмёнчи шула вёренме кёнё. Сак

тапхартан пусласа унн малашлăхри кун-сүлё пётёмпех сёршиван сурсёр тёл хулине илемлетес, хатлăх кўрес ёспе сыханны. Канцеляри шулёнче вёрентекенсем пирён ёнтешён пултарулăхне сийёнчех асăрханă, апа яваплă ёссем шанса пама пусланă. 1756 сұлта въл Петергофан генеральной планне ўкернё сёре хутшанны, кăшт вăхат иртсен Хёллехи керменён уйрăм залёсен чертежёнсем копиясене хатёрленё. Въл хай вайёпе пурнасланă пёрремёш ёс Екатерина чиркёвён проекчён чертежё пулнă. Асаннă чиркёве 1765-1768 сұлсенче Пярну /Эстони/ хулинче туса лартнă. II Кётёрне хушавёпе въл Балт тăрăхёнче православи чиркёвёсене мёнле тумалли тёлслёх пулнă. Шăпах асаннă чиркёве куратър та ёнтё сѐн ўкерчёкре. Апа пирён пата Таллинран Эстонире пурăнанакан чăвашсен пёрлешёвён ертўси Ираида Захарова ситерчё.

Пёлетпёр ёнтё, пултаруллă архитекторан чи паллă ёссенчен пёри, паллах, Сұллахи сад карти /1770-1785/.

Надежда СМЕРНОВА.