

ХЕРҮ ЕҢРЕ — ТЕЛЕИ

Сăвви В. Давыдов-Анатрик

Вăхăтлă хăватлăхпа. Хавассăн. Ҫекленӱлӱн

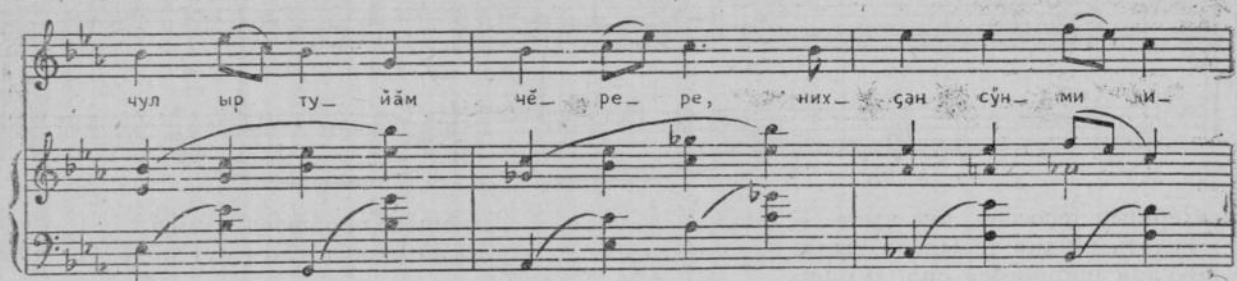
Musical score for the piano introduction. It consists of three staves: a single treble clef staff at the top, and a grand staff (treble and bass clefs) below. The key signature has two flats (B-flat and E-flat), and the time signature is common time (C). The music features a melodic line in the upper right hand and a more rhythmic accompaniment in the lower right hand. Dynamics include *mf* and *f*. There are some markings like 'ss' and '4/4' in the left hand.

Musical score for the vocal and piano accompaniment. It consists of three staves: a single treble clef staff at the top, and a grand staff (treble and bass clefs) below. The key signature has two flats, and the time signature is common time. The vocal line is in the upper right hand, with lyrics in Cyrillic: "1. Ҫут ир- хи- не ҫе-". The piano accompaniment is in the grand staff. Dynamics include *mf*. There are some markings like '7' and '8' in the left hand.

мёрт- лёх- ре юр- лас- сё ука- йак- сем. Мён?




чул ыр ту- йам чё- ре- ре, них- сан сун- ми ай-



лем. Ёс- ле- ре- мёр, сёк- ле- ре- мёр Со-



вет сын- нин чыс- не, ўр- кен- ме- пёр уса



те- ре- пёр сёр- шы- ван хэ- ват- не.



1. Ҷут ирхине, Ҷемёртлөхре,
ЮрлаҶҶё кайаксем.
Мён чул ыр туйам чөрере,
Нихсан сўнми илем.

Хушса юрламалли:

Еслерёмёр, Ҷеклерёмёр
Совет сыннин чысне.
Ўркенмөпёр,
Ўстерөпёр
Ҷёршыван хаватне.

2. ПуҶа тайса илеҶ хуллен
Шур акаш-хурансем;
Пире ёҶе кётеҶ куллен
Таван уйсем, хирсем.

Хушса юрламалли.

3. Этем тупать хөрў ёҶре
Хай кётнё телейне.
Пиллет Ҷёршывамар пире
Ҷён пурнаҶ керменне.

Хушса юрламалли.

САНАРАМ ТА КАЛАЙМАРАМ

Сăвви В. Давыдов-Анатрин

Andante. Васкамасăр

mf

1. Сур сул ыт- ла са-на сă-на.

mp

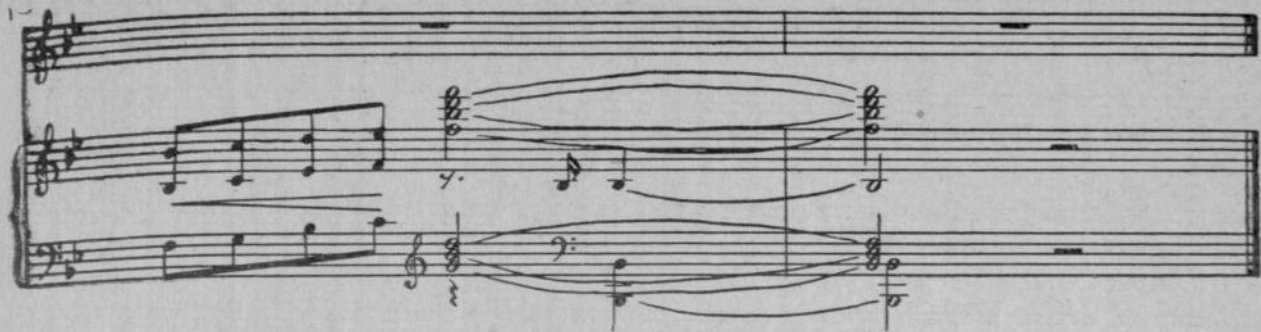
-рәм, хам сав-ни- ех те-се шут-ла- рәм. Эс ма сав...

-на сис-сех кай- ма- рән, - чу- на вут

хып- ни- не туй- ма- рән. Эс ма сав.

-на сис-сех кай.. ма- рән, - чу- на вут

хып- ни- не туй- ма- оач.



1. Ҙур Ҙул ытла сана сәнарәм,
 Хам савниех тесе шутларәм.
 Эс ма Ҙавна сиссех каймарән,—
 Чуна вут хыпнине туймарән. } 2 хут

2. Мён-ма савса сәмах чёнмерён,
 КуҘран пёрре пәхса илмерён.

Аса илсен Ҙунать чёреҘём, —
 Ман патәма килсем, чёкеҘём. } 2 хут

3. Пәхатәп эп сана куҘран...
 Каймастән эс ман асәмран.
 Ҙула тухап, Ҙумрах пыран,
 Чуна илем күрсе утан. } 2 хут