

ШЕЛ, АСТУМАСТӐП АТТЕНЕ

Сӑвви В. Давыдов-Анатрин

Чун хавалӑн. Тарӑн шухӑшлӑн

1. Эп ас - ту - мас - тӑп ат - те - не, ат -

- те, ат - те... Ан - чак пӗ -

- ле - тӗп ун ӗҫ - не, ха - яр, у -

- сал тӑш-ман-се - не ҫа - пӑ - ҫу - ра ар - кат - ни -

- не. Шел, ас - ту - мас - тӑп ат - те - не... Вӑл вил - нӗ вӑр - ҫӑ

хи - рӗн - че — ун я - ҫӗ

ха - лăх а - сѣн - че. Ун я - чѣ

ха - лăх а - сѣн - че.

// - че.

Эп астумастăп аттене, атте, атте...
 Анчах пелетеп ун есне,
 Хаяр, усал ташмансене
 Чапăсура аркатнине.
 Шел, астумастăп аттене...
 Вăл вилнѣ вăрçа хирѣнче —
 Ун ячѣ халăх асѣнче. *2 хут*

Эп астумастăп аттене, атте, атте,
 Сыхларăн эс ачусене.
 Анне сана чаплах кетет:
 «Вăл сұхалман, килетех», — тет.
 Шел, астумастăп аттене...
 Вăл вилнѣ вăрçа хирѣнче —
 Ун ячѣ халăх асѣнче. *2 хут*

Эп астумастăп аттене, атте, атте,
 Тăван сѣршыв — тăван анне
 Сана, хай улап паттăрне,
 Хисеплѣ, манмѣ ѣмѣрне.
 Шел, астумастăп аттене...
 Вăл вилнѣ вăрçа хирѣнче —
 Ун ячѣ халăх асѣнче. *2 хут*

УПРА ТЀВАН ЧЉХЕМЉРЕ

СЃВВИ В. Давыдов-Анатрин

ВаскамасЃр

Dm C F E C Dm Gm C

1. Ан тир - ке - сем чЉл - хе - мЉ - ре,

Dm B^bGm B^bG⁷ G⁷ C G C

ан хЃй Ѓ - на на - чар те - ме, —

Dm E C Dm G⁷ C G C

ун - па са - на ан - ну Ѓс - тер - нЉ,

Dm E C Dm G⁷ C

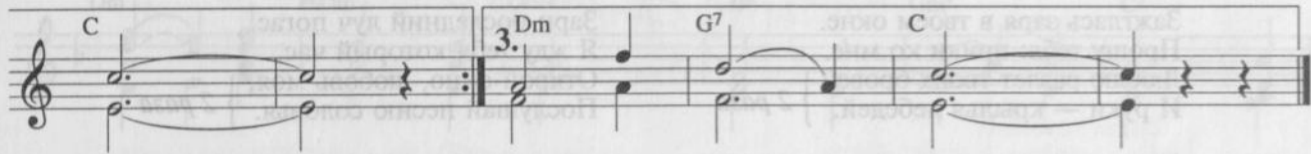
юр - ла - юр - ла хул - лен сик - тер - нЉ.

Dm Am Dm G⁷ C G C

Ун - па са - на ан - ну Ѓс - тер - нЉ,

Dm E C 1., 2. Dm G⁷

юр - ла - юр - ла хул - лен сик - тер



- нё.

// - ле

щёк - ле

- нё.

Ан тиркесем чёлхемёре,
 Ан хай а́на начар теме, —
 Унпа сана анну́ у́стернё,
 Юрла-юрла хуллен сиктернё. } 2 хут

Савар, мухтар чёлхемёре,
 А́на усрар чыс-хисепре, —

Унпа эфир ё́се ве́реннё,
 Щу́л ту́пене щити щёкленнё. } 2 хут

Упрар та́ван чёлхемёре —
 Чун-чёрери хёлхемёре, —
 Унпа эфир ялан щё́нтернё,
 Щёршы́в ятне щу́ле щёкленё. } 2 хут